

Grupveida uzmērīšanas automatizācijas iespējas (P7)

Projekta pārskats par laika posmu no 2021.gada 1.janvāra līdz 2021.gada 31.martam.

Īstenotās projekta aktivitātes:

- (RP) Īstenots testēšanas posms pēc posmu gala nodošanas;
- (RP) Novērstas konstatētās nepilnības;
- (RP) Uzmērīšanas risinājuma papildināšana.

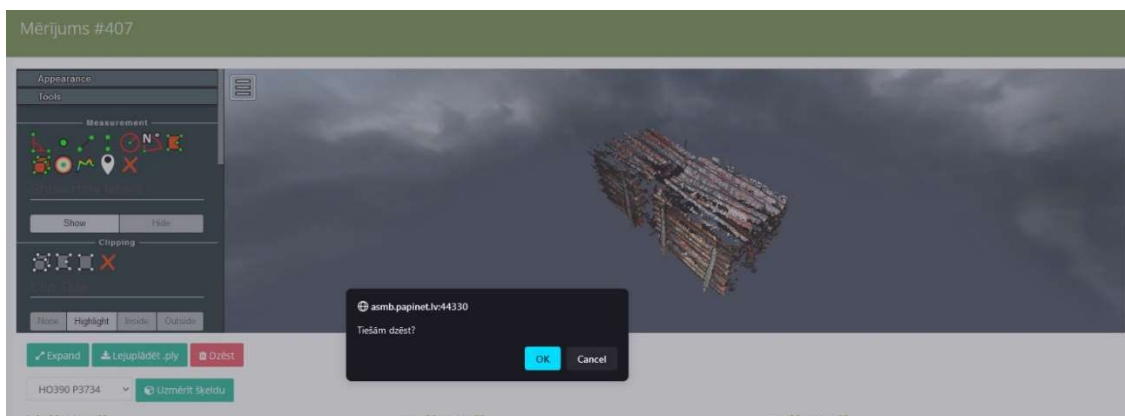
Novērstas konstatētās nepilnības:

- Precizēti automatizētā uzmērīšanas risinājuma izmantojot koeficientu konstantas nobīdes novēršanai.

Uzmērīšanas risinājuma papildināšana:

- Pievienota iespēja sistēmas administratoram dzēst mērījumu informāciju;
- Pievienota iespēja tiešsaistē veikt mērījumus izmantojot taisnes.

Dzēšanas funkcija:



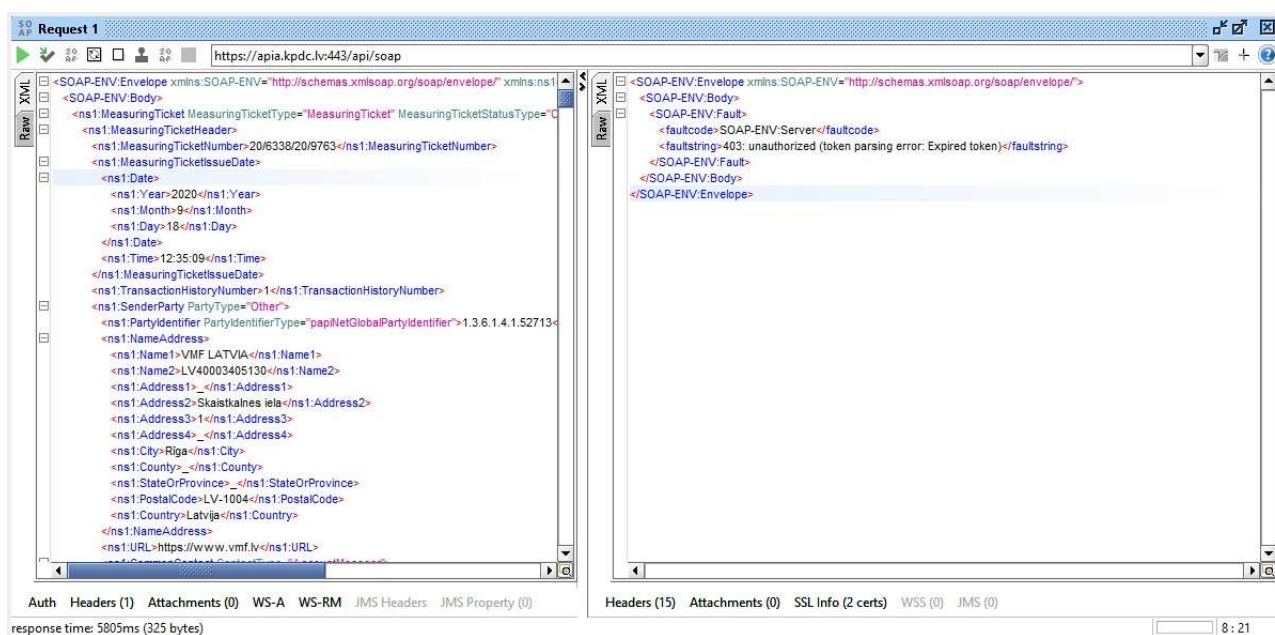
Mērījumu veikšana izmantojot taisnes:



- (RP) Uzmērīšanas risinājuma papildināšana.

Datu apmaiņu ar DACE:

Pēc tam, kad centralizētā sistēma ir saņēmusi mērījumu datus, mērnieks veic manuālu uzmērīšanu ar virtuālo lineālu tiešsaistes saskarnē vai pārbauda šķeldas mērījumus. Šķeldas mērījumus iespējams veikt automātiski vai papildus kontroles realizēšanai - pusautomātiski. Šķeldas mērījumus iespējams arī iesūtīt pilnīgi automātiski. Kad krava ir uzmērīta, mērnieks var atzīmēt, ka uzmērīšana pabeigta, lai var iesūtīt datus DACĒ. Centralizētā sistēma pēc mašīnas reģistrācijas numura atrod transportu DACEs klasifikatoros. Mērījuma dati kopā ar DACEs klasifikatoru identifikatoriem tiek nodoti sistēmai "CIEDRS" tālākai apstrādei, kas nodod datus sistēmai "APSE", kas reāli izveido uzmērīšanas akta dokumentu sistēmā "DACE" caur SOAP saskarni https://wiki.kpdc.lv/index.php?title=Papinet_soap_api_user_manual.



Pārsūtīšana uz centralizēto sistēmu:

Kad kravas auto ir izbraucis caur vārtiem, video un dziļuma ieraksti tiek apstrādāti lokālajā sistēmā un tiek izveidots 3D modelis. Modelis kopā ar metadatiem par uzmērīšanas laiku, datumu un mašīnas reģistrācijas numuru tiek kompresēts un nosūtīts uz centralizēto serveri caur HTTPS pieprasījumu.

